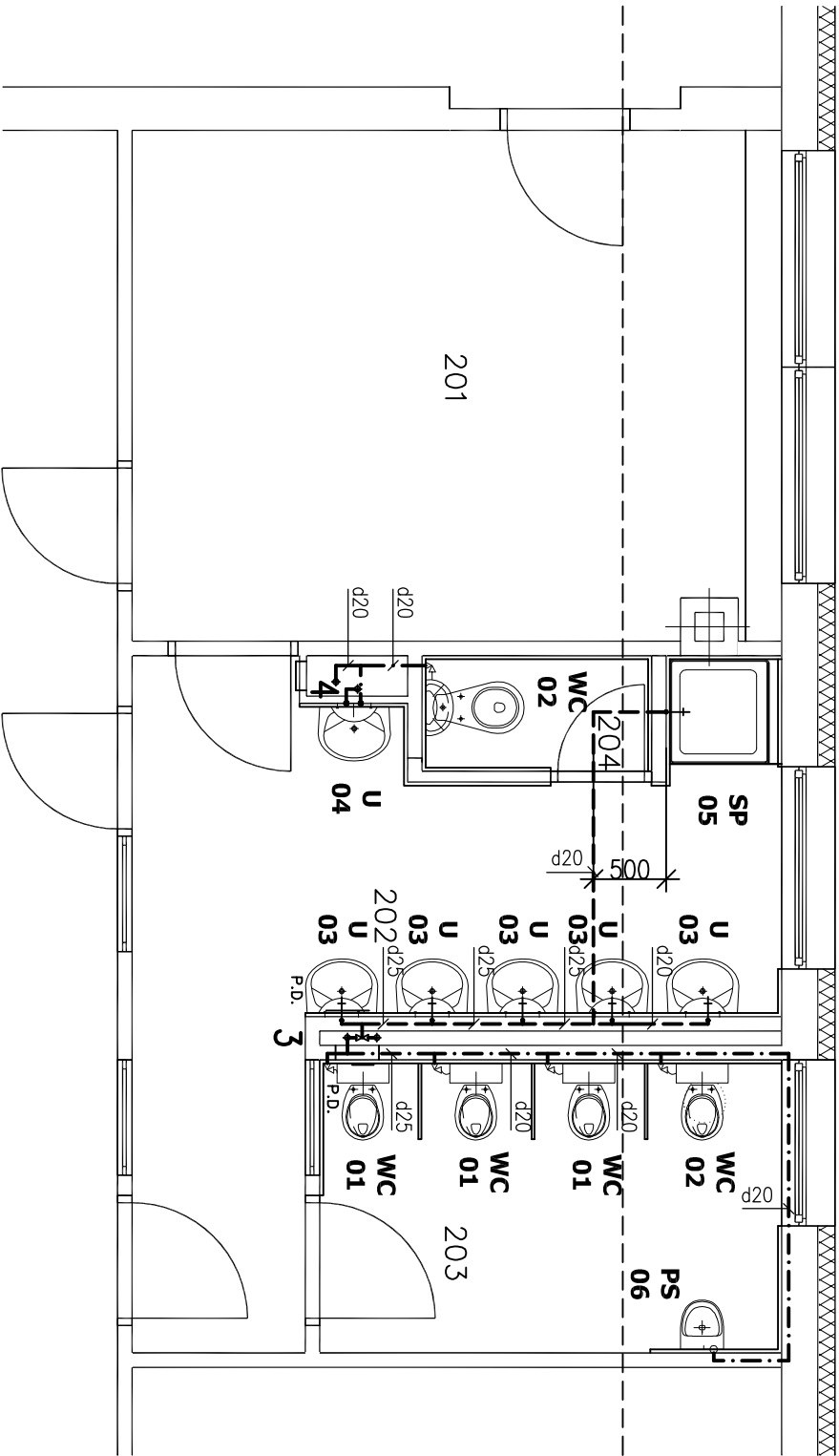


Legenda místností :

Ozn.	Popis místnosti	Plocha m <sup>2</sup>
201	Šatna 4	15,90
202	Umývárna dětí	11,65
203	WC dětí	6,50
204	WC učitelky	1,27

LEGENDA ZAŘÍZOVACÍCH PŘEDMĚTŮ

Číslo	Popis	Množství (soub)
01	Nízkopoložená splachovací nádrž, odpadní trubka 32, rohový ventil DN 15, propojovací pancéřová hadice	4
02	1x rohový ventil DN 15 s přípojkovací pancéřová hadice	1
03	Umývadlová baterie páková stěnová na jednu vodu, V.=700mm	5
04	Baterie stěnová páková R150	1
05	Sprchová baterie zápuštná, pohyblivý dr žák, hadice, sprcha, mezikus ke sprchové baterii	1
06	Pisoár s vestavěným teplotním snímačem, samomasávacím sífonem, rohovým ventilem s filtrem a příp. hadicí, napájecí zdroj	1



LEGENDA POTRUBÍ

Nový rozvod

Studená a mísená voda - PP-RCT S4,  $\alpha=0,12\text{mm/m}^\circ\text{C}$ , uváděn vnější průměr potrubí

Teplá voda - PP-RCT/PP-RCT+BF/PP-RCT S3,2(PN16),  $\alpha=0,05\text{mm/m}^\circ\text{C}$ , uváděn vnější průměr potrubí

Stávající rozvod

Studená voda - PPR, uváděn vnější průměr potrubí

Teplá voda - PPR, uváděn vnější průměr potrubí

Izolace:

Studená voda - pěnový polyetylén laminované zesílenou hliníkovou fólií - tl.9mm

Teplá a mísená voda - potrubí d20 - pěnový polyetylén - tl.13mm laminovaný zesílenou hliníkovou fólií

potrubí d25, 32 - pěnový polyetylén - tl.20mm laminovaný zesílenou hliníkovou fólií

Aktualizace 02/2016

Pavilon B – 2.Zdravotně technické instalace

<div>SPOLLEČNOST ARPIA</div> <div>4. května 217, 738 02 Frýdek–Místek</div>					
Místo: Frýdek–Místek					
Investor: Statutární město FM, Rodniční 1148, 738 01 Frýdek–Místek					
Stavba: Mateřská škola J. Trnky 63, Frýdek–Místek – rekonstrukce sociálního zařízení – pavilon B – aktualizace			Formát		
			Datum		
			Stupeň		
			Zak. číslo		
Výkres:	Č. paré		Měřítko:		
Půdorys 2.NP vodoinstalace – oddělení Žabka			1:50		
			Číslo výkresu:		
			206		